

VJEČNA DILEMA Kada je jači LOVAC, a kada SKAKAČ?

Written by Branko Tomic

Sunday, 01 January 2017 23:23 - Last Updated Monday, 24 April 2017 21:06



Zanimljivo je pitanje koje veoma često čujem na svojim treninzima - da li je lovac jači od skakača ili biva obrnuto.

Kratak, ali nedovoljan odgovor glasi: lovac je bolji u otvorenim pozicijama, a skakač je bolji u zatvorenim.

Takođe, lovac je bolji kada su pješaci na obje strane, a skakač je bolji kada je jedna strana očišćena od pješaka. Razlog tome je dalekometnost lovca, tj. neograničenost kretanja skakača.

Ipak, malo istražujući došao sam do konkretnije istine koja će dosta toga razjasniti.

Lovci su jači u otvorenim pozicijama s nekoliko preostalih pješaka na tabli, pogotovo ako imaš lovački par i posebno u završnicama.



VJEČNA DILEMA Kada je jači LOVAC, a kada SKAKAČ?

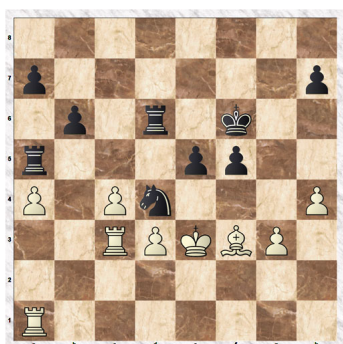
Written by Branko Tomic

Sunday, 01 January 2017 23:23 - Last Updated Monday, 24 April 2017 21:06

Imati lovački par protiv lovca i skakača obično se vrednuje kao pola pješaka više u središnjicama. Protiv skakačkog para nije toliko jasno.



Skakač koji može biti smješten u centru zable štice od pješaka je često jači nego lovac.



Skakač smješten u neprijateljskom taboru, tipično na poljima f3-c3 ili f6-c6 često je veoma jak, gotovo kao top vrijedan.

VJEČNA DILEMA Kada je jači LOVAC, a kada SKAKAČ?

Written by Branko Tomic

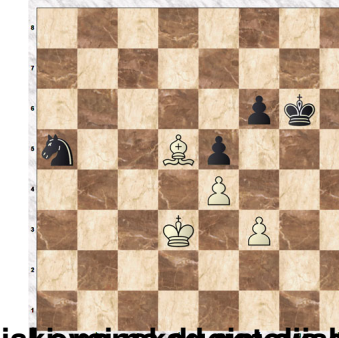
Sunday, 01 January 2017 23:23 - Last Updated Monday, 24 April 2017 21:06



U ovom slučaju, konj napada biskupa. Konj je jači od biskupa, ali biskup može napasti konja. Biskup je jači od konja, ali konj može napasti biskupa. Konj je jači od biskupa, ali biskup može napasti konja. Biskup je jači od konja, ali konj može napasti biskupa.



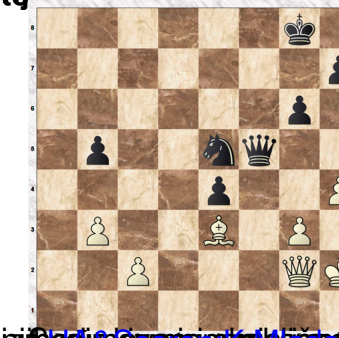
Skakači na ivici table nasuprot lovcima su loši i slabi.



U ovom slučaju, konj napada biskupa. Konj je jači od biskupa, ali biskup može napasti konja. Biskup je jači od konja, ali konj može napasti biskupa.



U ovom slučaju, konj napada biskupa. Konj je jači od biskupa, ali biskup može napasti konja. Biskup je jači od konja, ali konj može napasti biskupa.



U ovom slučaju, konj napada biskupa. Konj je jači od biskupa, ali biskup može napasti konja. Biskup je jači od konja, ali konj može napasti biskupa.